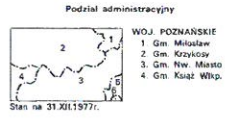


OBJAŚNIENIA ZNAKÓW

- ▲ Punkt wysokości pomiarowej
- Punkt wysokości wyznaczonej
- Punkt topograficzny
- Budynek
- ▭ Zwłoka zabudowa
- ▭ Powłoka szklana
- ▭ Zakład przemysłowy
- ▲ a) 2 kolumny
b) 1 kolumna w skali - w kolumnie c) nie stosujemy skali - skali - low column
- ⊕ Kąpielisko
- ⊕ Kolumny gazowe
- ⊕ Stępa betonowa
- ⊕ Transformator
- Linia telefoniczna
- Nierozdzielny przewód elektryczny
- a) nadziemny napowietrzny b) wysyłkowy nadziemny
- Linia kolejowa, stacja
- Linia kolejowa zlikwidowana
- Linia kolejowa wzniesiona, stacja, linia tramwajowa
- Autostrada
- Droga sztywnego ruszta
- Droga główna, szlak krajowy
- Droga europejska
- Droga lokalna
- Droga wąska
- Droga polna lub leśna
- Ścieżka
- Modułowo-robotnicza i krajowa numeracja dróg
- Mur lub ogrodzenie mieszane przy drodze
- Ogródzenie z kamieniem szkieletu mieszanych lub z
- Młyn, stempel, rzeźba, rzeźba, karcz
- Słupki żelazne
- Wól szklany, grzebień
- Granica państwa
- Granica województwa
- Granica gminy
- Pas leśny
- Kład drogowy
- Zwrotnice, pas krajoznawczy
- 1) 4 kolumny z 1 kolumną dodatkową
2) 1 kolumna z 1 kolumną dodatkową
- Las rzadki
- Zagajnik
- Krzak zarośla
○ Głębokość białca
- Śnieg
- Łąka sucha i podmokła
- Zarośla trzcin i słomy
- Bagno

Redaktor: Krzysztof Gontarek



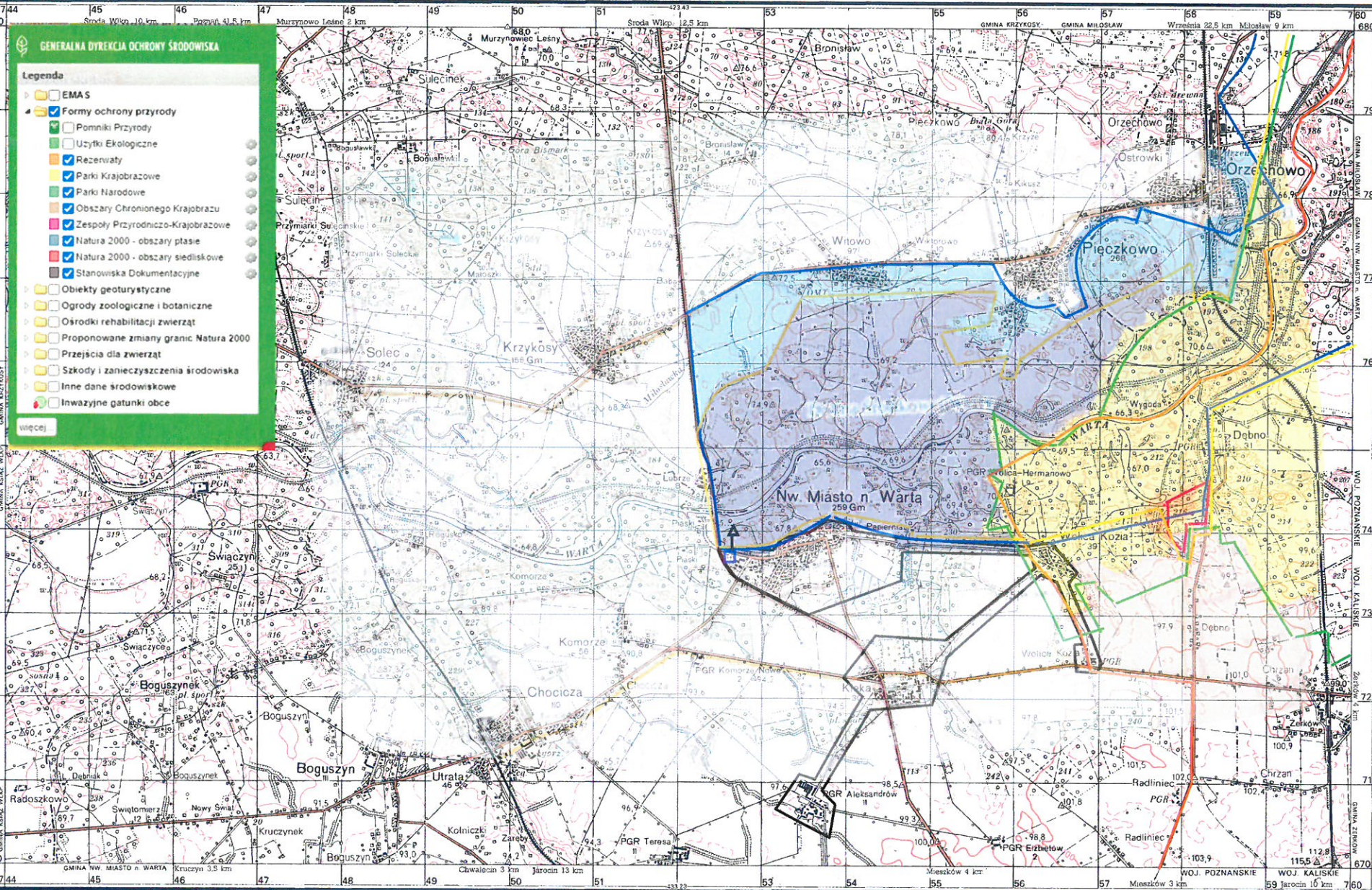
- ▲ Granica Aglomeracji
- ▲ Oczyszczalnia ścieków
- Strefa ochrony ujęć wody



- Obszar chronionego krajobrazu
- Parki krajoznawcze
- Rezerwat przyrody
- Obszar Natura 2000 Obszar specjalnej ochrony ptaków
- Obszar Natura 2000 Specjalne obszary ochrony siedlisk

Państwowe Przedsiębiorstwo Geodezyjno - Kartograficzne

Materiał podstawowy:
Mapa 1:50 000, wydanie pierwsze
wg znaków umownych 1966.
Stan z roku 1977-78
Wykonano metodą powiększenia fotograficznego
w 1982 - PPGK
Druk 1983
Wydanie pierwsze



GENERALNA DYREKCJA OCHRONY ŚRODOWISKA

Legenda

EMA S

Formy ochrony przyrody

- Pomniki Przyrody
- Uztyki Ekologiczne
- Rezerваты
- Parki Krajobrazowe
- Parki Narodowe
- Obszary Chronionego Krajobrazu
- Zespoły Przyrodniczo-Krajobrazowe
- Natura 2000 - obszary płasie
- Natura 2000 - obszary siedliskowe
- Stanowiska Dokumentacyjne

Objekty geoturystyczne

- Ogrody zoologiczne i botaniczne
- Ośrodki rehabilitacji zwierząt
- Proponowane zmiany granic Natura 2000
- Przejścia dla zwierząt
- Szkody i zanieczyszczenia środowiska
- Inne dane środowiskowe
- Inwazyjne gatunki obce

[więcej](#)

OBJAŚNIENIA ZNAKÓW

- Placiki osłony drożowej
- Wzrosty wyszczelnionej
- Wzrosty topograficzne
- Budynki
- Zwrotna zabudowa
- Punktowa agnada
- Zachód parafialny
- Wzrosty z komosom
- Wzrosty z komosom (z niebieskimi sztytami - z kamieniem)
- Wzrosty z komosom (z niebieskimi sztytami - z kamieniem)
- Kioski
- Wzrosty gałęzi
- Stępie bezosnowe
- Transformator
- Linia telegraficzna
- Podziemny przewód elektryczny
- Wzrosty gałęzi (z wyszczelnioną rękawicą)
- Linia kolejowa, stacja
- Linia kolejowa przelazowa
- Linia kolejowa esplanadowa, stacja
- Linia tramwajowa
- Autostrada
- Druga sztykowa ruchu
- Druga główna, sztykometry
- Druga europejska
- Druga klasa
- Druga wysoka
- Druga polna lub leśna
- Szczelki
- Modułowa i krępała muru drog
- Mar lub ogranicznik muraw przy drodze
- Uprządkowanie i kamienie szkieletowe
- Wzrosty, stromość, reszta, rów, kanał
- Słony rów
- Wzrosty szkieletowe
- Granica polowic
- Granica województwa
- Graniczki granicy
- Pałki lasu
- Wzrosty drzew
- Zwrosty pas traw
- Wzrosty z niebieskimi sztytami
- Linie rzeki
- Zapark
- Krajkowy wzrost
- Wzrosty z niebieskimi sztytami
- Sad
- Wzrosty z niebieskimi sztytami
- Zachód traw i stawa
- Raport

Redaktor: Krzysztof Gontarek

Podział administracyjny

WOJ. POZNAŃSKIE

- Gm. Miastkowo
- Gm. Krzykosy
- Gm. Nw. Miasto n. Warta
- Gm. Kisz. Wlkp.

WOJ. KALISKIE

- Gm. Żerków
- Gm. Jarocin

Stan na 31.01.1977.

1:25 000

1cm = 250m

0 1000 250 500 250 0 1 km

Wzrosty cięgle poprowadzone co 10 m

▲ Granica Aglomeracji

■ Oczyszczalnia ścieków

■ Strefa ochrony ujęć wody

- Obszar chronionego krajobrazu
- Parki krajobrazowe
- Rezerваты przyrody
- Obszar Natura 2000 Obszar specjalnej ochrony ptaków
- Obszar Natura 2000 Specjalne obszary ochrony siedlisk

Państwowe Przedsiębiorstwo Geodezyjno - Kartograficzne

Materiał podkładowy

Mapa 1:50 000, wydanie pierwsze wg znaków umownych 1988; Stan z roku 1977-79; Wykonano metodą powiększenia fotograficznego w 1982; -PPGK Głuk 1983; Wydanie pierwsze